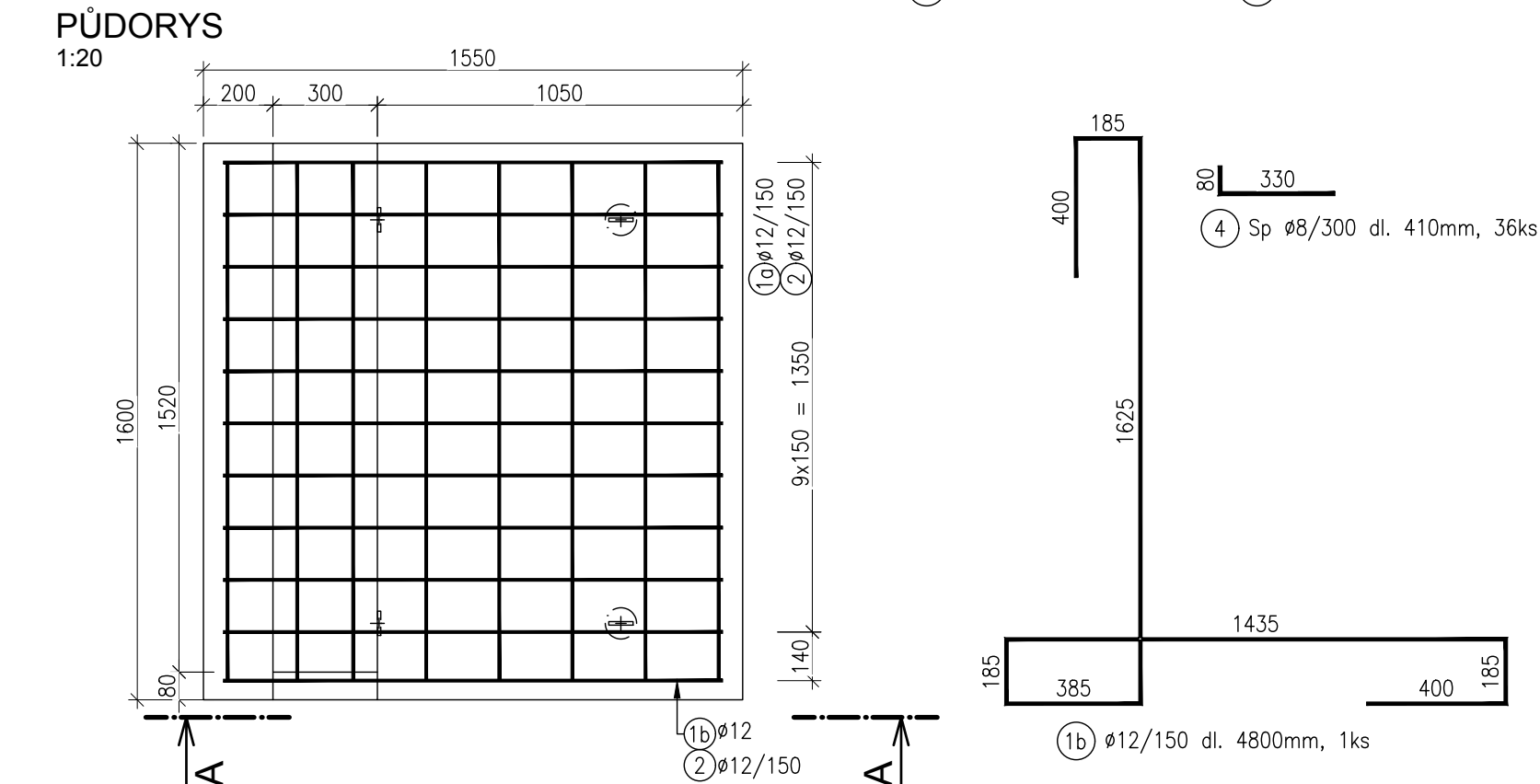


### 2.5.4 Výkres tvaru a výztuže staveništních prefabrikátů

[illegible]

- PŘED BETONÁŽÍ MUSÍ BÝT DO BEDNĚNÍ VLOŽENY KOTEVNÍ OKA
- KOTEVNÍ OKA VYBRÁNA ZHOTOVITELEM, MINIMÁLNÍ ÚSNOST 1 OKA 12 kN
- VEŠKERÉ OSTRÉ HRANY BUDOU ZKOSENY VLOŽENÍM LIŠTY DO BEDNĚNÍ S PŘEPONOU

DÉLKY min. 10mm

Pol.č.	Profil [mm]	Délka [mm]	ks [-]	B500B	
				8	12
1a	12	5120	10	-	51,20
1b	12	4800	1	-	4,80
2	12	3140	9	-	28,26
3a	12	1485	30	-	44,55
3b	12	1400	4	-	5,60
4	8	410	36	14,76	-
<b>Počet prvků</b>  <b>2</b>	Celková délka [m]			14,76	134,41
	Hmotnost 1bm [kg]			0,39	0,89
	Hmotnost [kg]			5,76	119,62
	Celková hmotnost [kg]			125,38	
Hmotnost pro celkový počet prvků [kg]				250,76	

Veškerá práva vyhrazena. Tento výkres a detail je majetkem projektanta a nesmí být použit celý ani z části bez písemného souhlasu.

ZODP. PROJEKTANT		VYPRACOVAL		 GENERÁLNÍ PROJEKTANT		
Ing. Radomír Hanák		Ing. Petr Slovják				
KONTROLOVAL		HIP				
Ing. Radomír Hanák		Bc. Josef Culka				
OBEC:	Všerádov, Vítanov	KRAJ:	Pardubický			
INVESTOR: <i>Správa železnic, státní organizace</i>				 <b>SUDOP BRNO</b>		
DLÁŽDĚNÁ 1003/7, 110 00 PRAHA 1		 SPRÁVA ŽELEZNIC		<b>SUDOP BRNO, spol. s r.o.</b> Kounicova 26 611 36 Brno		
ZADAVATEL: Správa železnic, státní organizace STAVEBNÍ SPRÁVA VÝCHOD NERUDOVA 1, 772 58 OLOMOUC						
NÁZEV AKCE: <b>Rekonstrukce PZZ v km 36,017 (P5290) a 35,359 (P5289) trati Havlíčkův Brod - Pardubice - Rosice nad Labem</b>				DATUM		02/2019
				STUPEŇ PD		DSP
Výkres tvaru a výztuže staveništních prefabrikátů				Č. ZAKÁZKY		19041
				MĚŘÍTKO		1:20
				ČÁST. DOKUM.		Č. VÝKRESU
				E.1.4.1		2.5.4